

Bilan financier ADML63 du 1er janvier au 31 décembre 2017

| nos sorties | 2017 | 2016 | 2015 | nos entrées | 2017 | 2016 | 2015 |
|----------------------------|----------------|-----------------|----------------|--------------------------------------|-----------------|-----------------|----------------|
| fabrication coupons | 0 € | 3 625 € | 768 € | vente documents | 132 € | 378 € | 18 € |
| assurance | 110 € | 107 € | 105 € | dons | 1 000 € | 1 291 € | 15 € |
| achat documents pour vente | 125 € | 960 € | 100 € | cotisations utilisateurs | 6 883 € | 5 572 € | 5 622 € |
| fournitures admin | 178 € | 251 € | 366 € | cotisations prestataires+partenaires | 3 105 € | 4 253 € | 2 480 € |
| baches et autocollants | 70 € | 856 € | 0 € | buvette | 873 € | 1 687 € | 105 € |
| flyer, guides, dépliants | 0 € | 398 € | 2 451 € | interets | 239 € | 141 € | 119 € |
| anniversaire | 2 052 € | 2 426 € | 1 013 € | autres | 1 € | 284 € | 91 € |
| Stands / manifestations | 0 € | 424 € | 200 € | | | | |
| frais bancaires | 227 € | 180 € | 131 € | | | | |
| frais internet | 75 € | 87 € | | | | | |
| cotisations | 141 € | 301 € | 70 € | | | | |
| stagiaires | 0 € | 389 € | | | | | |
| services civiques | 0 € | 747 € | | | | | |
| groupes locaux | 200 € | 500 € | 1 000 € | | | | |
| bonus conversions | 1 226 € | 141 € | | | | | |
| dons | 500 € | | | | | | |
| totaux | 4 905 € | 11 392 € | 6 204 € | | 12 232 € | 13 606 € | 8 450 € |

| ce que nous avons | | | ce que nous devons | |
|-----------------------------------|--|------------------|-----------------------|------------------|
| parts à la nef | | 90 € | factures à payer | 185 € |
| parts à terre de liens | | 2 120 € | chèques non encaissés | 110 € |
| parts à combrailles durable | | 2 000 € | | |
| prêt à la ressource issoire | | 1 000 € | contrepartie euro | 115 345 € |
| caisse euro | | 44 € | | |
| caisse doume | | 320 € | | |
| compte courant credit coop | | 1 232 € | | |
| livret A credit coop (pour bonus) | | 824 € | | |
| livret Nef | | 77 275 € | | |
| compte courant la poste | | 1 326 € | | |
| livret A la poste | | 35 875 € | | |
| cheques à encaisser | | 7 150 € | | |
| totaux | | 129 256 € | | 115 640 € |

| conclusions | | | |
|--|--|--|---------|
| solde (l'argent qui reste de 2017) | | (12.232€ – 4.905€ =) | 7 326 € |
| liquidité (l'argent qu'on peut utiliser) | | (129.256€-90€-2120€-2000€-1000€-115.640€=) | 8 406 € |

| | | | En 2016 | En 2015 |
|--|---------|--|------------------------|---------|
| les doumes mises en circulation en 2017 | 135 726 | | En 2016: 113 231 | 120% |
| les doumes reconverties en 2017 | 101 770 | | 71 972 | 141% |
| les doumes en circulation fin année 2017 | 118 559 | | fin année 2016: 82 366 | 144% |

Comparaison prévisionnel et réalité pour 2017

| | prévisionnel | en réalité |
|--------------------------------|-----------------|-----------------|
| entrées | | |
| cotisations adhérents | 7 200 € | 6 883 € |
| cotisations prestat/partenaire | 7 500 € | 3 105 € |
| dons | 1 500 € | 1 000 € |
| autres | 1 500 € | 1 244 € |
| | 17 700 € | 12 232 € |
| sorties | | |
| anniversaire | 4 160 € | 2 052 € |
| service civique | 1 400 € | 0 € |
| transport stagiaires et sc | 500 € | 0 € |
| guides, flyers | 1 100 € | 0 € |
| coupons | 0 € | 0 € |
| baches, autocollants | 500 € | 70 € |
| foires, stands etc | 500 € | 0 € |
| groupes locaux | 1 000 € | 200 € |
| formation | 800 € | 0 € |
| banques | 200 € | 227 € |
| mlc national | 50 € | 0 € |
| internet | 90 € | 75 € |
| fournitures admin | 500 € | 178 € |
| assurance | 107 € | 110 € |
| installation à la parcelle | 500 € | 500 € |
| bonus conversions | 2 000 € | 1 226 € |
| autres | 500 € | 267 € |
| | 13 907 € | 4 905 € |

Budget prévisionnel pour 2018**entrées**

| | | |
|-----------------------|-----------------|-------------|
| cotisations adhérents | 7 200 € | (800 x 9€) |
| cotisations prestat | 7 500 € | (300 x 25€) |
| dons | 1 500 € | |
| autres | 1 500 € | |
| | 17 700 € | |

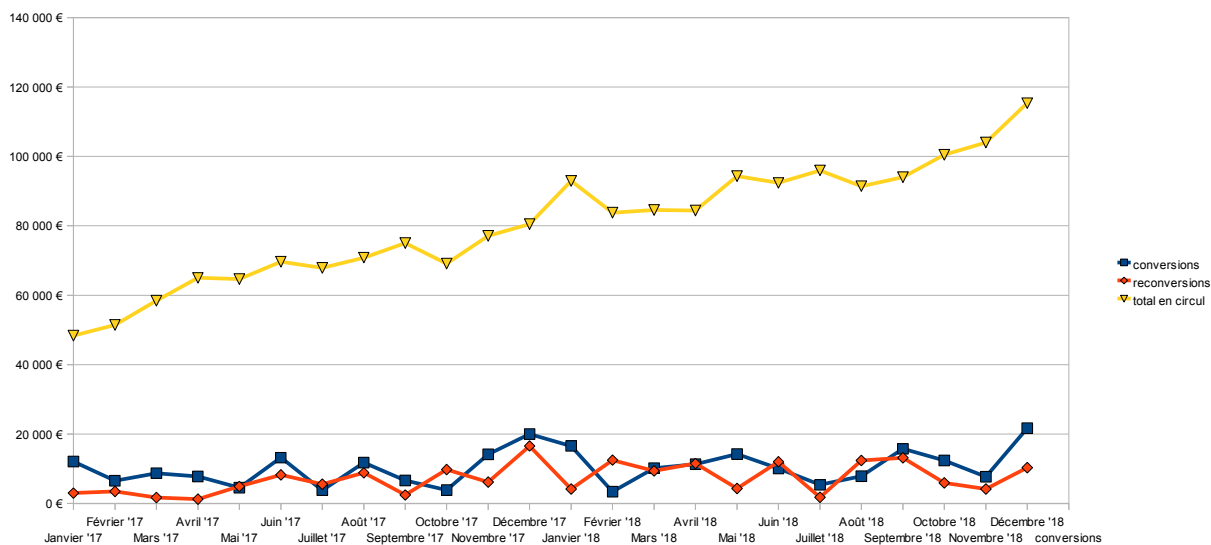
sorties

| | |
|----------------------------|-----------------|
| anniversaire | 3 500 € |
| service civique | 0 € |
| transport stagiaires | 500 € |
| guides, flyers | 1 000 € |
| coupons | 0 € |
| baches, autocollants | 300 € |
| foires, stands etc | 300 € |
| groupes locaux | 500 € |
| formation | 500 € |
| banques | 250 € |
| mlc national | 1 000 € |
| internet | 90 € |
| fournitures admin | 400 € |
| assurance | 110 € |
| installation à la parcelle | 500 € |
| bonus conversions | 1 500 € |
| autres | 500 € |
| | 10 950 € |

l'argent qui reste 6 750 €

conversions-reconversions

Graphique des conversions et reconversions



| mois | conversions | reconversions | total en circuit |
|---------------|-------------|---------------|------------------|
| à nouveau | | | 39 244 € |
| Janvier '17 | 12 100 € | 2 990 € | 48 354 € |
| Février '17 | 6 551 € | 3 467 € | 51 438 € |
| Mars '17 | 8 738 € | 1 729 € | 58 447 € |
| Avril '17 | 7 792 € | 1 246 € | 64 993 € |
| Mai '17 | 4 565 € | 4 909 € | 64 649 € |
| Juin '17 | 13 205 € | 8 235 € | 69 619 € |
| Juillet '17 | 3 827 € | 5 557 € | 67 889 € |
| Août '17 | 11 763 € | 8 822 € | 70 830 € |
| Septembre '17 | 6 656 € | 2 442 € | 75 044 € |
| Octobre '17 | 3 849 € | 9 806 € | 69 087 € |
| Novembre '17 | 14 168 € | 6 180 € | 77 075 € |
| Décembre '17 | 20 017 € | 16 589 € | 80 503 € |
| Janvier '18 | 16 586 € | 4 183 € | 92 906 € |
| Février '18 | 3 411 € | 12 507 € | 83 810 € |
| Mars '18 | 10 178 € | 9 410 € | 84 578 € |
| Avril '18 | 11 338 € | 11 523 € | 84 393 € |
| Mai '18 | 14 265 € | 4 322 € | 94 336 € |
| Juin '18 | 10 067 € | 12 040 € | 92 363 € |
| Juillet '18 | 5 376 € | 1 779 € | 95 960 € |
| Août '18 | 7 874 € | 12 415 € | 91 419 € |
| Septembre '18 | 15 740 € | 13 142 € | 94 017 € |
| Octobre '18 | 12 376 € | 5 939 € | 100 454 € |
| Novembre '18 | 7 724 € | 4 170 € | 104 008 € |
| Décembre '18 | 21 677 € | 10 340 € | 115 345 € |